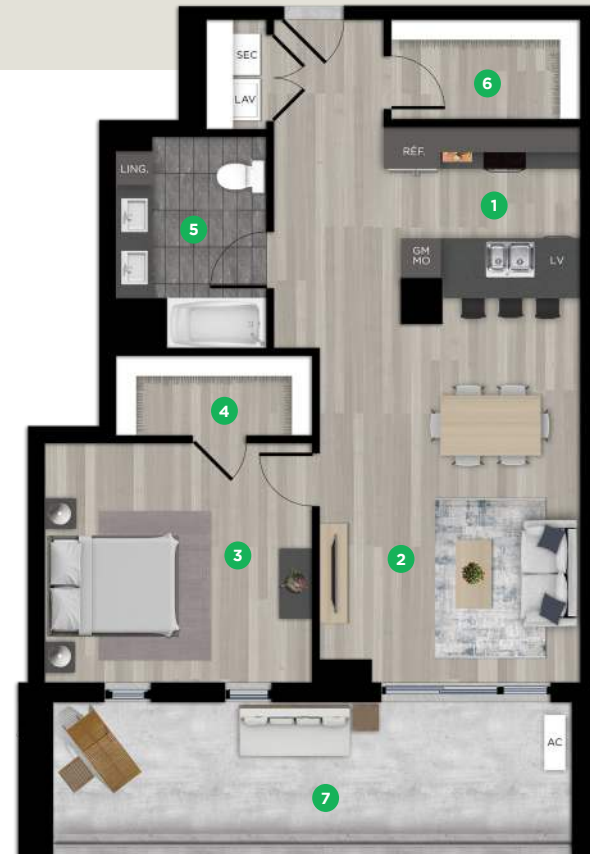


Superficie | Area 862 pi² | sq. ft.
 Balcon | Balcony 202 pi² | sq. ft.
Total 1064 pi² | sq. ft.

- 1** Cuisine
Kitchen
9'-10" x 8'-7"
- 2** Séjour | Salle à manger
Living room | Dining room
13'-1" x 18'-0"
- 3** Chambre des maîtres
Master bedroom
13'-5" x 12'-0"
- 4** Salle-penderie
Walk-in
9'-6" x 4'-0"
- 5** Salle de bain
Bathroom
7'-7" x 10'-8"
- 6** Rangement
Storage
9'-6" x 5'-0"
- 7** Balcon
Balcony
26'-0" x 7'-9"



Loyer
Rent _____

Stationnement
Parking _____

Rangement
Storage _____



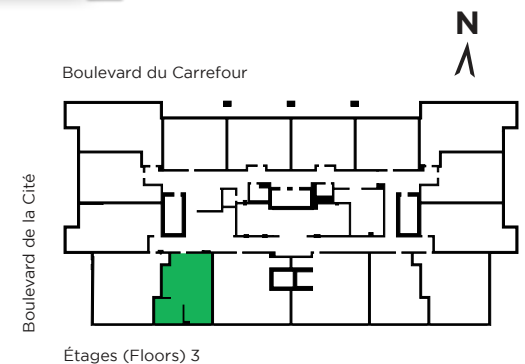
Les superficies indiquées sur les plans sont les superficies brutes des unités. La superficie brute est mesurée à partir de la surface extérieure des murs d'enveloppe du bâtiment jusqu'au centre des murs mitoyens entre les unités et les corridors. La superficie réelle des pièces et celles du plan peut différer après la construction.

Le mobilier et la décoration sont représentés à titre indicatif seulement.

The areas shown on the floor plans are the gross area of a unit. Gross area is the area measured from outside the exterior wall of the building to the middle of the dividing wall between the units and the common corridor walls. The net area measurements can only be taken when the building is built and the divisions are in place.

Furniture and décor are displayed for illustration purposes only.

Dernière révision : 27/09/2023



Étages (Floors) 3