

Superficie | Area 976 pi² | sq. ft.
 Balcon | Balcony 69 pi² | sq. ft.
Total 1045 pi² | sq. ft.

1 Cuisine
 Kitchen
 14'-6" x 10'-0"

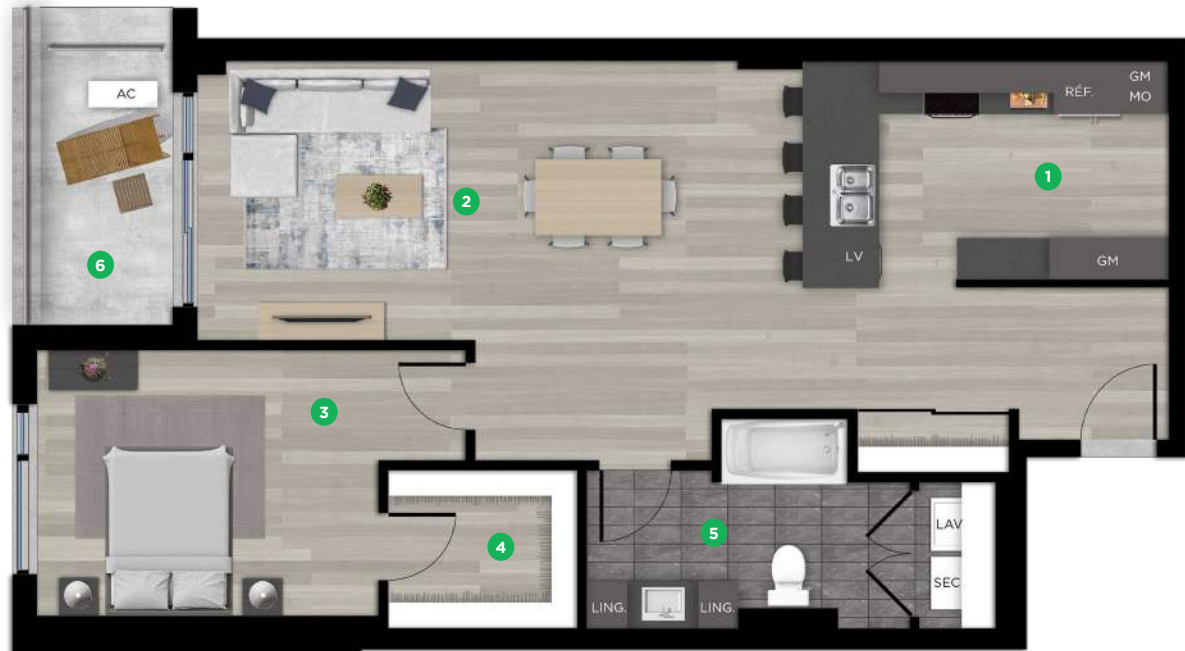
2 Séjour | Salle à manger
 Living room | Dining room
 24'-0" x 11'-1"

3 Chambre des maîtres
 Master bedroom
 13'-6" x 10'-6"

4 Salle-penderie
 Walk-in
 7'-6" x 6'-3"

5 Salle de bain
 Bathroom
 12'-9" x 6'-3"

6 Balcon
 Balcony
 6'-4" x 10'-10"



Loyer
 Rent _____

Stationnement
 Parking _____

Rangement
 Storage _____



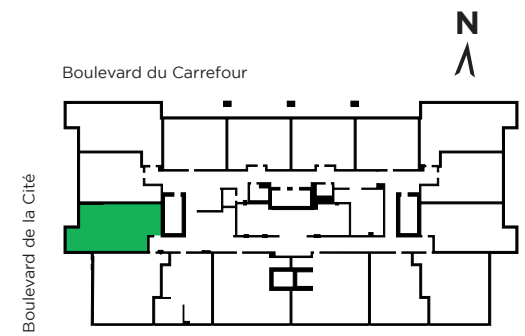
Les superficies indiquées sur les plans sont les superficies brutes des unités. La superficie brute est mesurée à partir de la surface extérieure des murs d'enveloppe du bâtiment jusqu'au centre des murs mitoyens entre les unités et les corridors. La superficie réelle des pièces et celles du plan peut différer après la construction.

Le mobilier et la décoration sont représentés à titre indicatif seulement.

The areas shown on the floor plans are the gross area of a unit. Gross area is the area measured from outside the exterior wall of the building to the middle of the dividing wall between the units and the common corridor walls. The net area measurements can only be taken when the building is built and the divisions are in place.

Furniture and décor are displayed for illustration purposes only.

Dernière révision : 03/10/2023



Étages (Floors) 3